



NTAlarmes

Industrial System Suite

Plate-Forme Temps Réel pour l'intégration des processus de fabrication.

NTAlarmes est un consigneur chronologique d'événements et de défaut dans une architecture client/serveur.

Service de consignation.

Ce service réceptionne puis consigne les événements et les défauts d'une ou plusieurs applications (procédé de fabrication). C'est lui qui, lors de la consignation :

- Met en forme les libellés dynamiques des défauts.
- Stocke les événements et défauts vers des archives de type fichier ou base de données, ou bien les diffuse sur le réseau Ethernet.

Service d'extraction des archives.

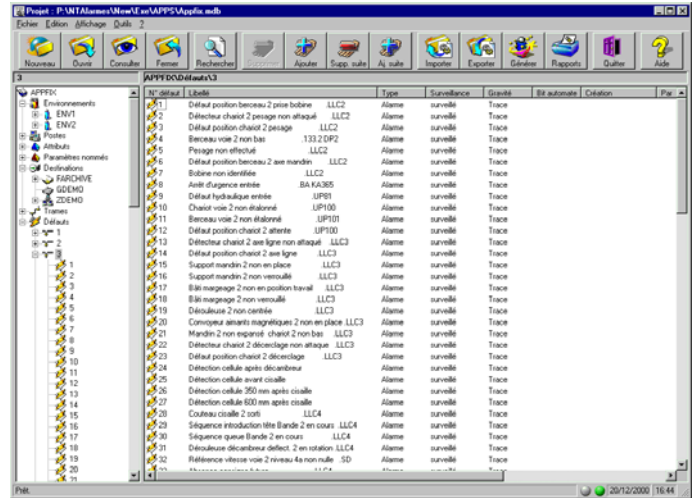
Ce service réalise les extractions sur les événements et défauts archivés dans des fichiers ou dans des bases de données. Ces extractions sont demandées via une interface utilisateur utilisant la syntaxe SQL.

Configuration des défauts.

Cette interface permet de définir les caractéristiques des défauts générés par l'application :

- Libellé du défaut, statique ou dynamique (format banalisé ou format nommé)
- Type du défaut : événementiel, défaut à 2 états (présent, absent), alarme (défaut + acquittement par l'opérateur)
- Etat de surveillance du défaut : En ou Hors surveillance
- Aide sur le défaut
- Destinations possibles du défaut :
 - Fichier (Tournant, Mensuel, Hebdomadaire, Journalier, Posté, Horaire)
 - Base de données ODBC (à durée identique au fichier)
 - Messagerie électronique SMTP
 - Port série (avec choix du format de sortie)
 - Diffusion sur le réseau
 - Générique (ouverture vers tout autre support)

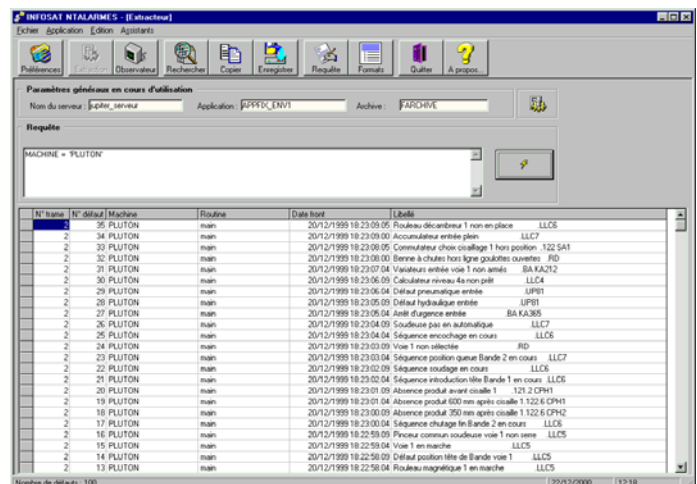
Cette interface permet aussi de modifier ou d'ajouter un défaut en ligne.



Extracteur des défauts archivés.

Cette interface permet de réaliser des extractions sur des événements et défauts archivés. Cette extraction est demandée sous la forme d'une requête utilisant la syntaxe SQL. Cette interface dispose des fonctions suivantes:

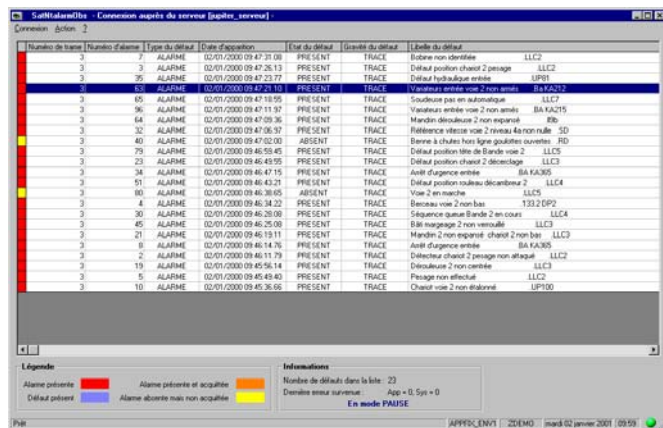
- Choix du serveur NTAlarmes à interroger
- Choix de l'application et de l'archive à consulter
- Choix des colonnes à afficher (Format)
- Mode de consultation d'une archive en temps réel avec filtrage sous la forme d'une requête.
- Assistants de création de requêtes et de formats
- Edition du résultat de la requête
- Recherche, Copie, Exportation,...



Observateur des défauts présents.

Cette interface permet de visualiser les défauts présents d'une zone pour une application donnée. Elle permet aussi l'acquiescement d'un défaut ou d'une zone ainsi que la génération d'un défaut. Cette interface dispose des fonctions suivantes:

- Choix du serveur NTAlarmes à connecter
- Choix de l'application et de la zone à visualiser
- Acquiescement d'un défaut ou d'une zone
- Génération d'un défaut
- ...



Interfaces calculateurs pour serveur NTAlarmes.

Les interfaces calculateurs pour serveur NTAlarmes permettent de générer des défauts à partir d'applications tournant sur des calculateurs différents du serveur NTAlarmes. Ces interfaces assurent les fonctions suivantes :

- Téléchargement des défauts à surveiller
- Emission uniquement sur changement d'état
- Stockage des défauts à transmettre si la liaison avec le serveur NTAlarmes est coupée

Elles sont composées d'un programme de communication et d'une bibliothèque de fonctions à intégrer dans les programmes de l'application.

Kit de développement.

Il y a 2 kits de développements :

- Un kit de développement serveur destiné à la réalisation d'application sur un serveur NTAlarmes.
- Un kit de développement client qui permet d'utiliser les fonctionnalités des programmes d'interface graphique (extracteur, observateur, bandeau) dans des programmes spécifiques.

Bandeau NTAlarmes.

Le bandeau NTAlarmes permet de recevoir, via le réseau ethernet, les apparitions et disparitions de défauts.

- Archivage local des derniers événements et défauts, liste accessible via le bouton "jumelle".
- Etat de la connexion avec le serveur NTAlarmes
- Aspect (nombre de lignes, polices, couleurs, ...) et positionnement à l'écran entièrement configurable
- Intégration dans barre des tâches

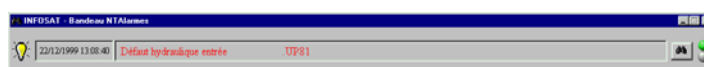


Plate-formes disponibles.

- Windows NT/2000
- Vax / OpenVMS
- Alpha / OpenVMS